

Bedrijfsgebouwen, Lijnden

Opdrachtgever: Prodomo Vastgoed

Oplevering: 2001

In dienstverband bij S2 architecten, Benthuizen



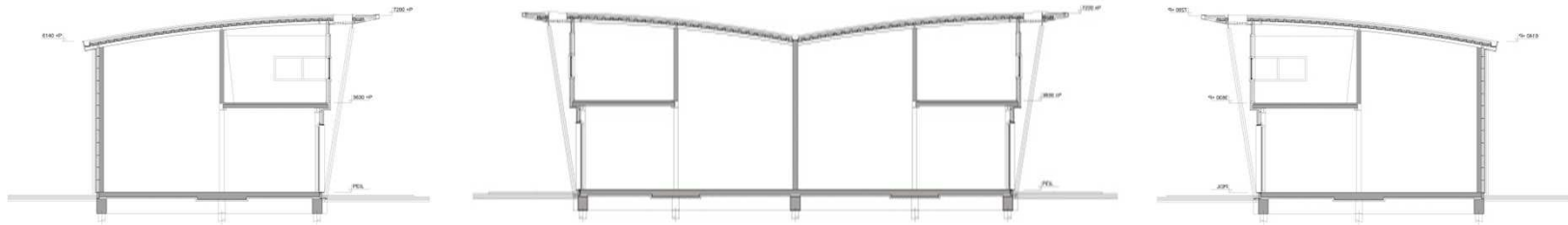
ARCHITECTENBUREAU FILIP MENS

Bedrijfsgebouwen, Lijnden



ARCHITECTENBUREAU FILIP MENS

Bedrijfsgebouwen, Lijnden



Doorsneden



Zijgevel



Voorgevel